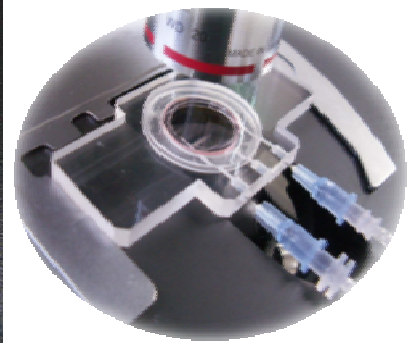
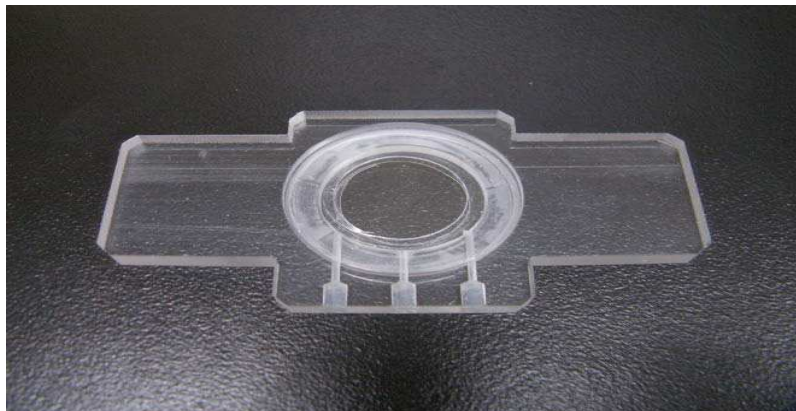


浮遊細胞・微粒子 観察セル

# Micro-chamber

INT-750

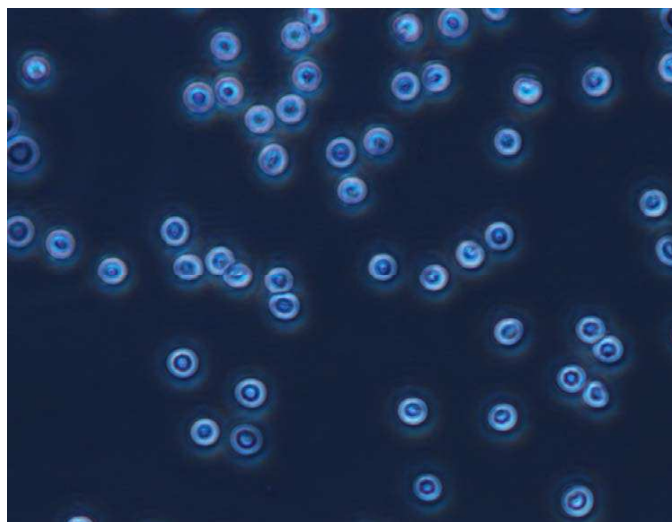
閉鎖系で液中の浮遊細胞・粒子等の観察を可能にしたセル



## 特長

- 浮遊物を限りなく静止した状態をキープします。
- 目視、及び光学的な観察が可能
- 測定面厚さが、ガラス 0.12~0.17mmのため  
高倍率の正立顕微鏡・倒立顕微鏡観察が可能
- 直接分離・採取した粒子の観察が可能
- 還流観察への応用も可能です。

## 観察例



倒立顕微鏡観察マウス赤血球（×40 位相差）

## 構成・仕様

- 両面ガラス板 : カバーガラス NO.1 (0.12mm~0.17mm)
- 外形寸法 : W76×D47×H5 (mm) ※突起部分含む  
: W76×D25×H5 (mm) ※突起部分含まず
- 測定面寸法 : Φ13 (mm)
- 内容量及び使用可能注射針記  
内容量 : 約0.2ml 21G 以上  
※顕微鏡ステージにセット可能
- ラマン用石英ガラス窓材も対応致します。お問い合わせ下さい。



株式会社イントロテック

210-0012 神奈川県川崎市川崎区宮前町 12-14-606

TEL : 044-572-8849 FAX : 044-573-9239

URL : <http://tec-tec.jp>