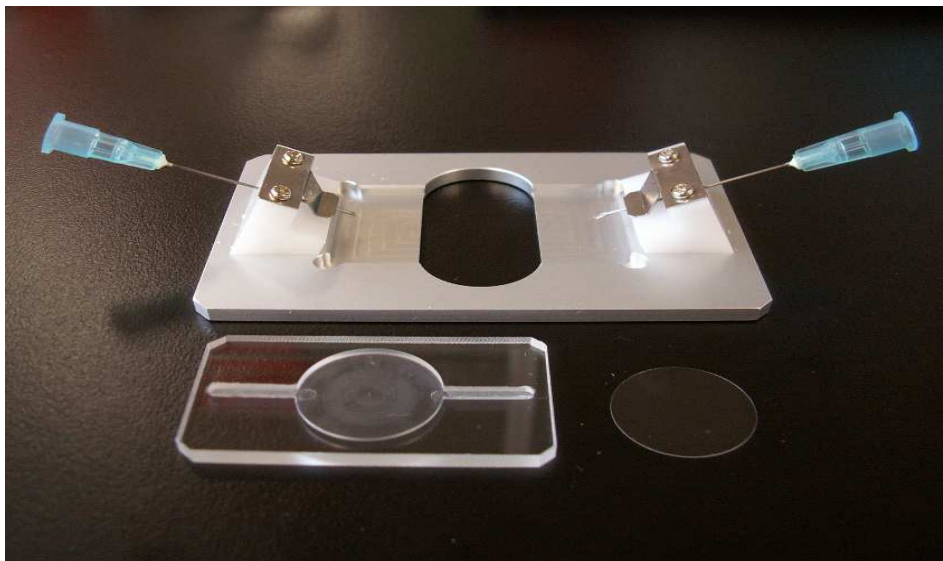


微粒子観察セル

# Open-chamber INT1300

細胞に対して薬剤刺激を与え生理現象を顕微鏡で安定かつ簡便に観察できるセル



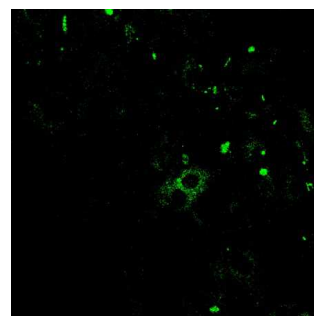
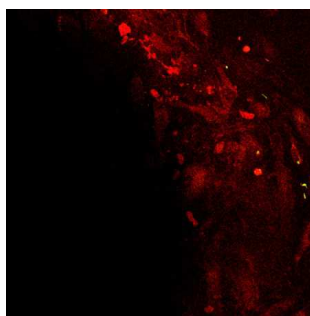
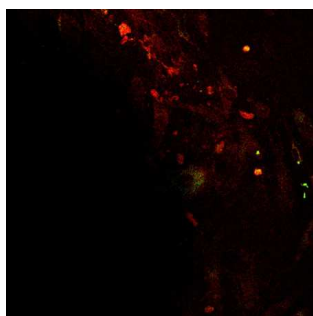
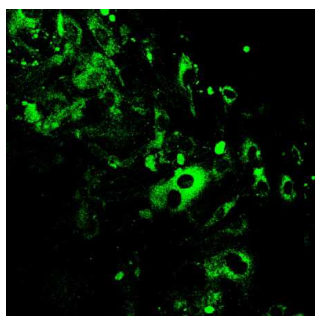
## 特長

## Open 価格

- 簡便に顕微鏡ステージにセット可能
- ニードルの角度調節が容易のため同一条件化の再現性観察に最適

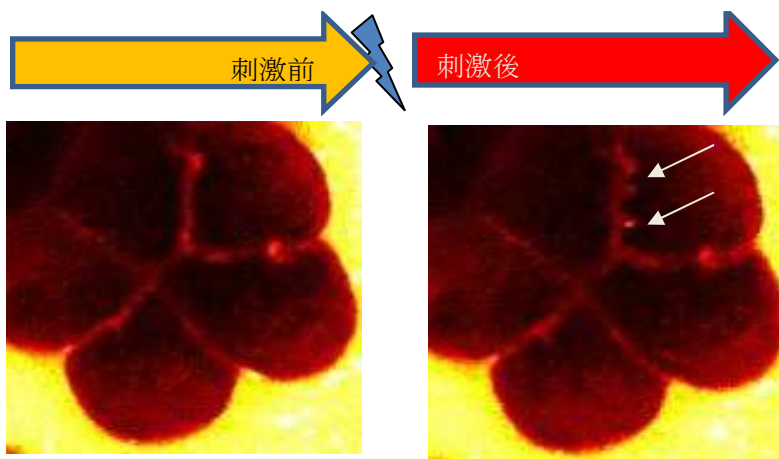
## 観察例

【検証実験】培養細胞に対して培地中の色素の導入と洗浄により、液交換の効率を確認

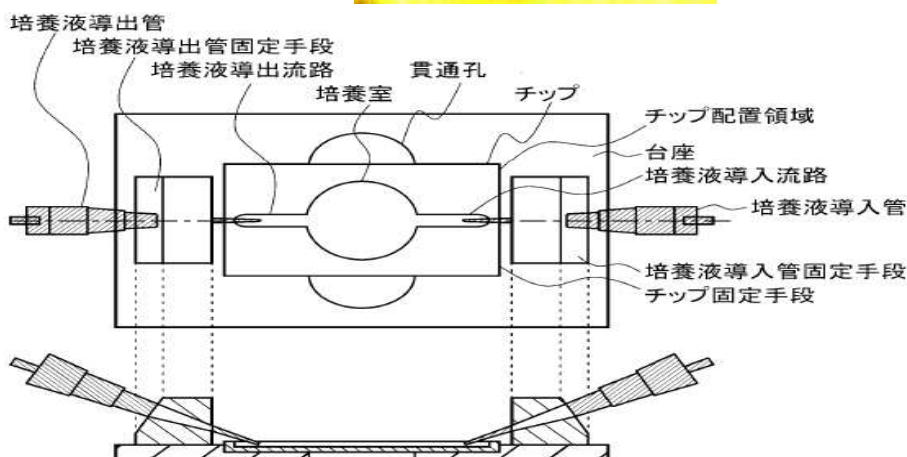


## 応用事例

薬剤刺激により開口放出を誘導し観察



## 構成・仕様



- 台座寸法 : W80×D50×H3(底板) (mm)
- オープンチャンバー : W44×D24×H12(mm)  
材質 : PC
- 測定面寸法 : Φ15×t0.15 (mm)

様々なサイズ,材質にカスタマイズを可能な限り対応します。

## 参考文献

### Ultrasensitive Imaging of Ca<sup>2+</sup> Dynamics in Pancreatic Acinar Cells of Yellow Cameleon-Nano Transgenic Mice

Yusuke Oshima, Takeshi Imamura, Atsuko Shintani, Hiroko Kajiuira-Kobayashi, Terumasa Hibi, Takeharu Nagai, Shigenori Nonaka and Tomomi Nemoto

*Int. J. Mol. Sci.* **2014**, *15*(11), 19971-19986; doi:10.3390/ijms151119971



株式会社イントロテック

210-0012 神奈川県川崎市川崎区宮前町 12-14-606

TEL : 044-572-8849 FAX : 044-573-9239

URL : <http://tec-tec.jp>