

微粒子 観察セル

Micro-chamber

(INT-700)

液中の微粒子等の観察を可能にしたセル

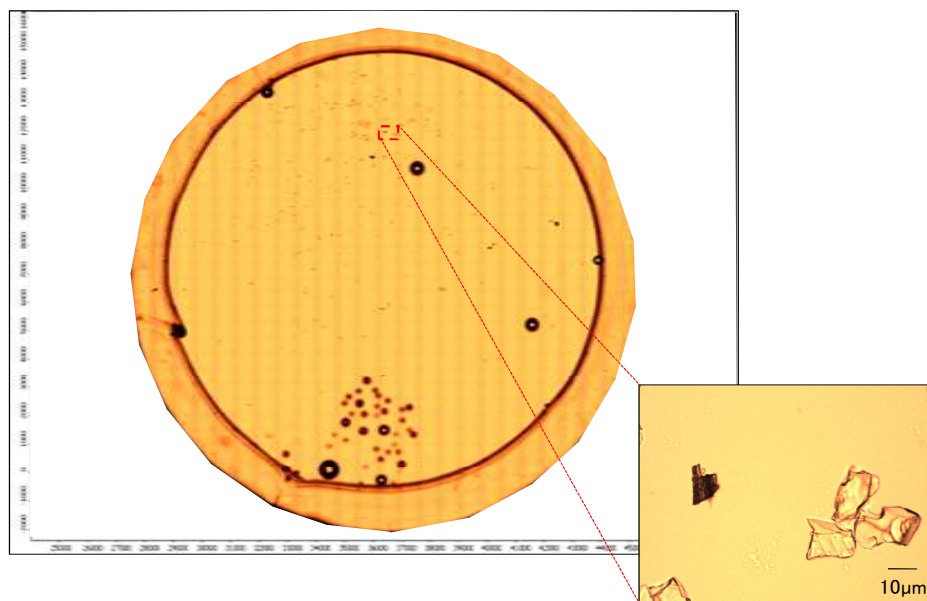


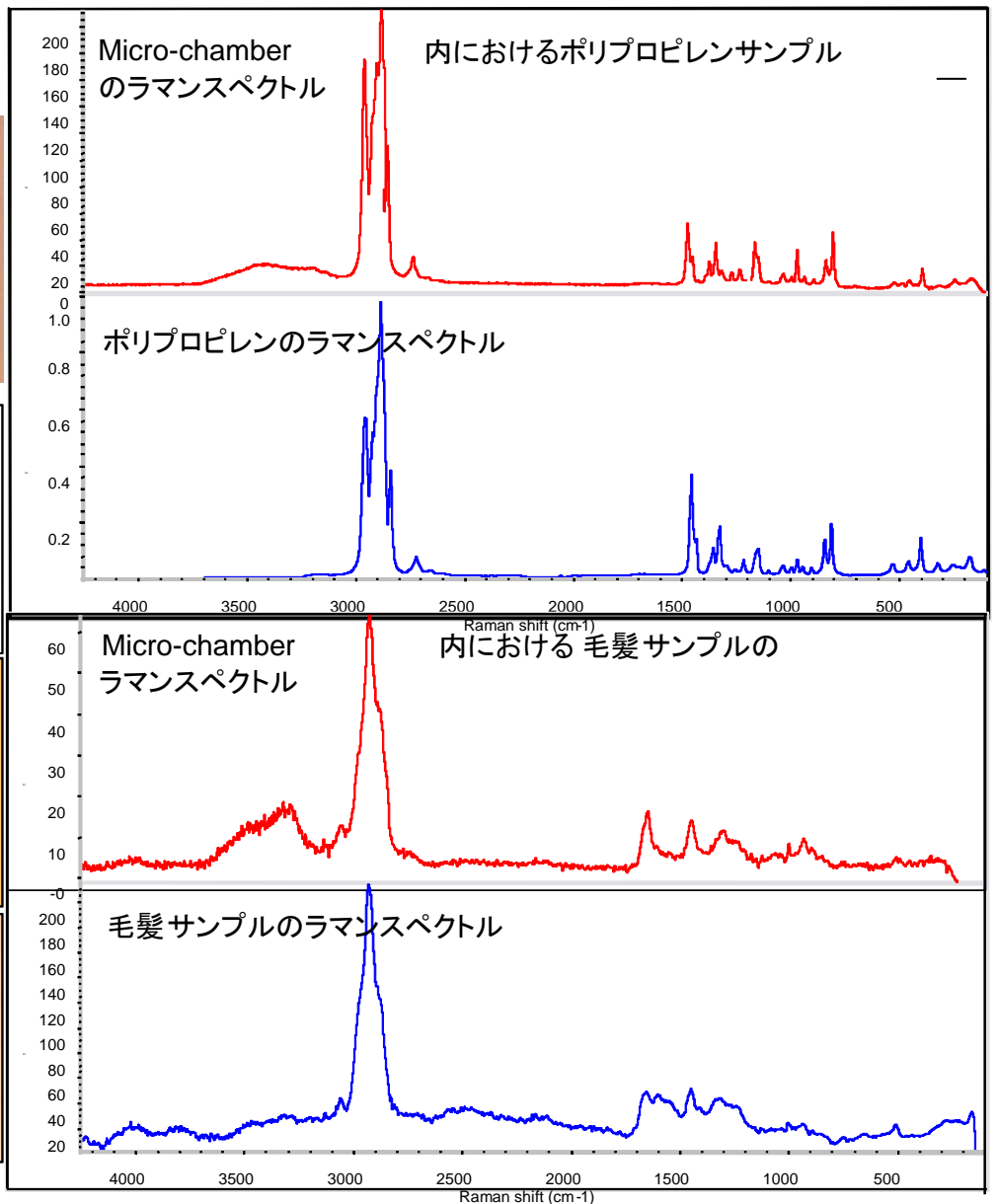
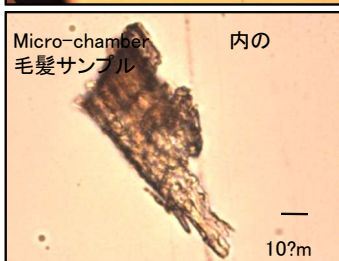
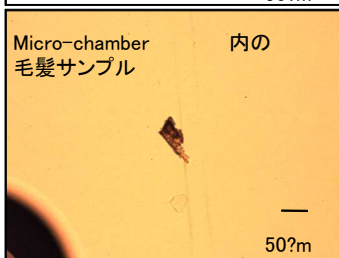
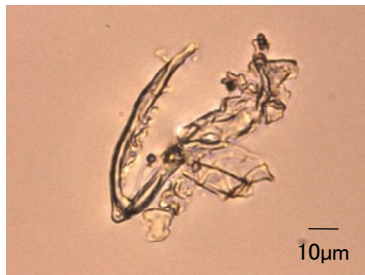
特長

- 目視、及び光学的な観察が可能
- 分光学的（Raman & IR 等）な手法によって採取した粒子の分析/同定が可能

測定例

使用機器：ラマン分光装置





構成・仕様

- 両面 石英板、ガラス板（選択 可）
- 外形寸法 : W76×D30×H4~4.5(mm)
(市販スライドガラス 外形同様)
- 測定面寸法 : Φ16 (mm)
- 内容及び使用可能注射針記
内容量 : 約0.2ml 21G以上



金属枠 上

¥98,000

金属枠 下

ネジ

石英板2枚 Oリング5個

様々なカスタマイズに可能な限り対応します。



株式会社イントロテック

210-0012 神奈川県川崎市川崎区宮前町 12-14-606

TEL : 044-572-8849 FAX : 044-573-9239

URL : <http://tec-tec.jp>